



Glasspeças

Manual de Instalação do Kit 03
Janela de correr 2 fixos e 2 correm



Componentes do kit 03



1335G - Trinco sem miolo = 2



1038BG - Capuchinho para trinco 1335 - Trilho Exposto = 2



1629JG - Puxador de janela com 19mm de diâmetro = 2

FOLGAS DO VIDRO

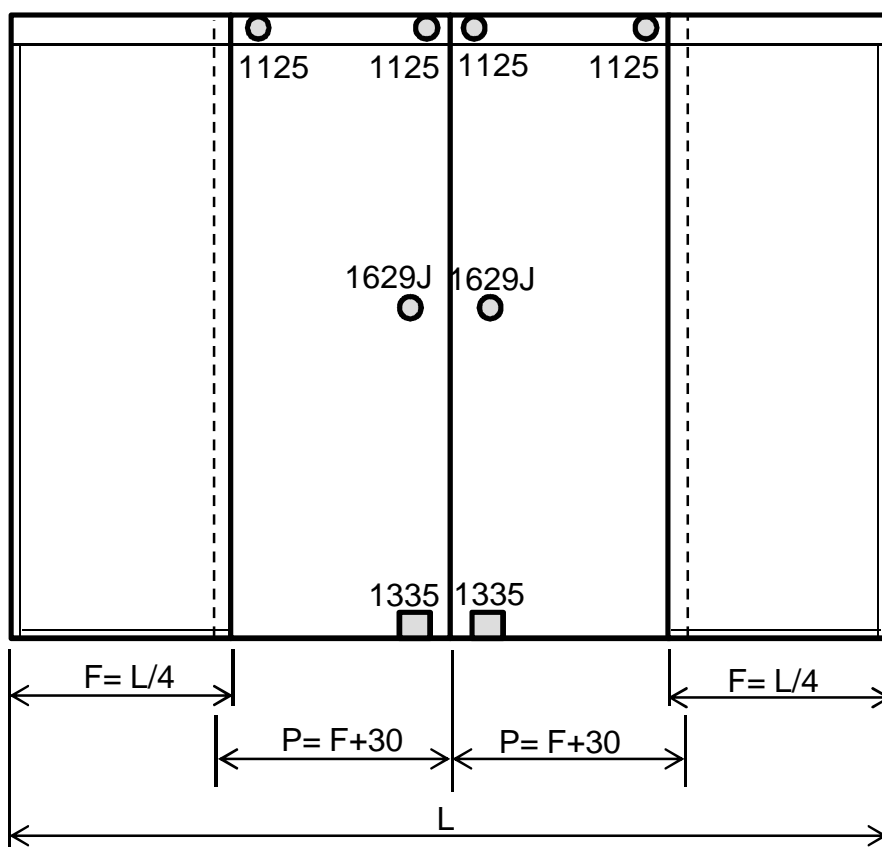
Folgas Recomendadas, Verificar com o fabricante dos Perfis de Alumínio a Folga correta.

Vidro Fixo é = Altura do Vão - 62mm

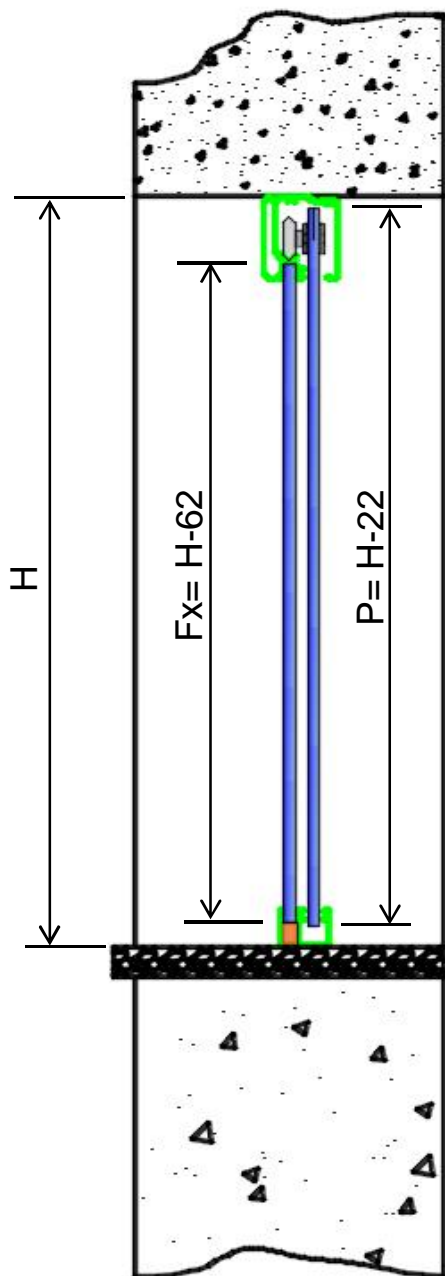
Porta é = Altura do Vão - 22mm

Largura = (Vão / 4) = medida dos Fixos

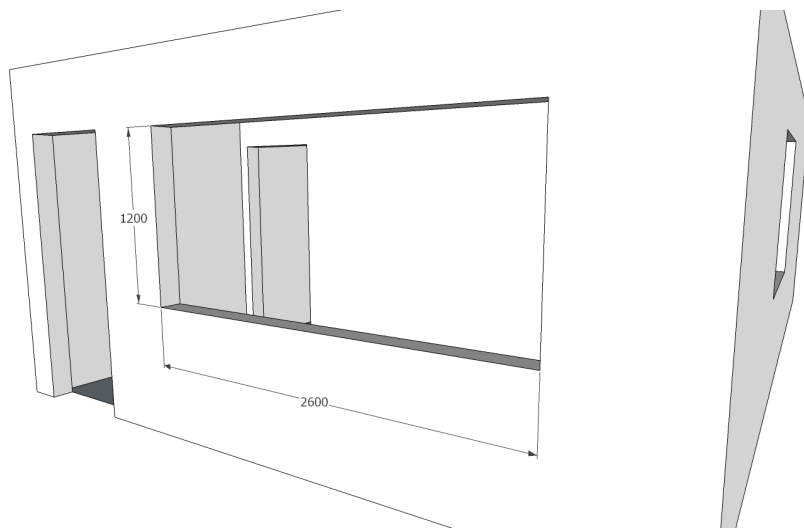
Para as medidas das portas é a medida do fixo + 30mm.



FOLGAS DO VIDRO



Conferência do vão



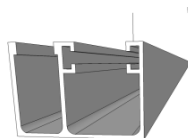
PASSO 1 -
ANTES DE INICIAR QUALQUER INSTALAÇÃO,
DEVEMOS PRIMEIRO CONFERIR AS MEDIDAS DO
PROJETO COM AS MEDIDAS DO VÃO PRONTO.
ISSO EVITA RETRABALHO DESNECESSÁRIO
DURANTE A INSTALAÇÃO.

PASSO 2

Feito a conferência do vão, vamos então identificar os perfis para iniciar a instalação do vão.
Estes perfis de alumínio são de referência Alclean para vidro 8mm.



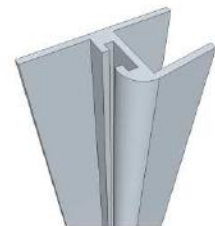
AL-92



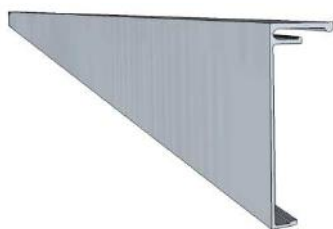
AL-93



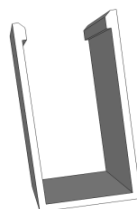
AL-47



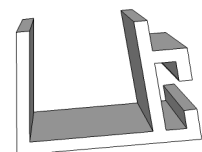
AL-48



AL-96



AL-44

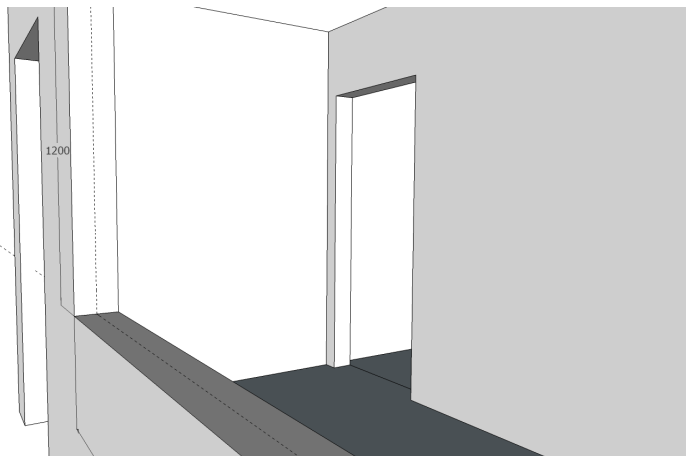


AL-99

Fixação dos Perfis

PASSO 3

Vamos agora encontrar o eixo da parede com o prumo para fixação do trilho superior e guia inferior conforme imagem abaixo.



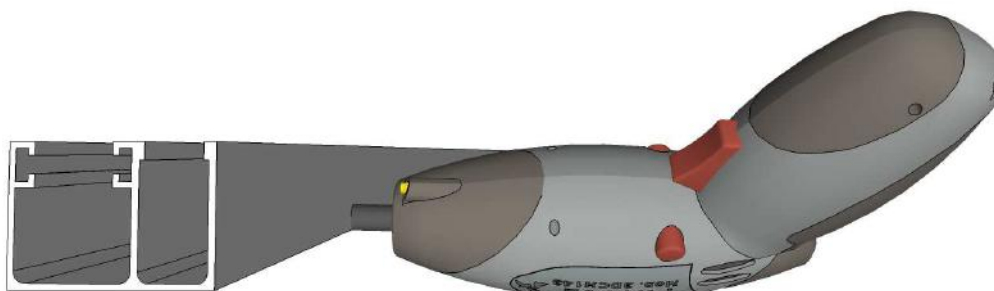
PASSO 4

Feito a marcação fixamos primeiro o trilho superior. Isso não é uma regra, mas para que evite cair sujeira dentro da guia inferior após fixada.



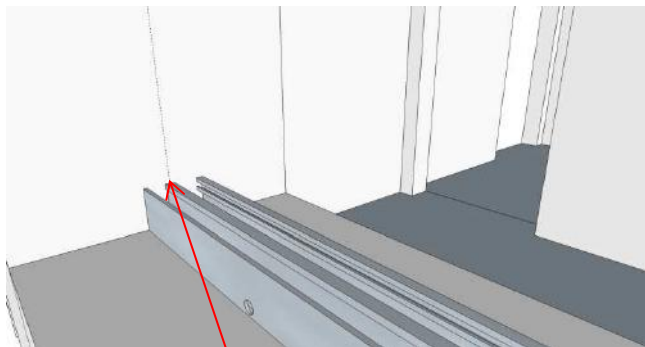
PASSO 5

Antes de fixar a guia inferior, precisamos fazer os furos de dreno de água, o recomendável é que seja pelo menos a cada 800 mm, considerando 150mm de cada borda do perfil.



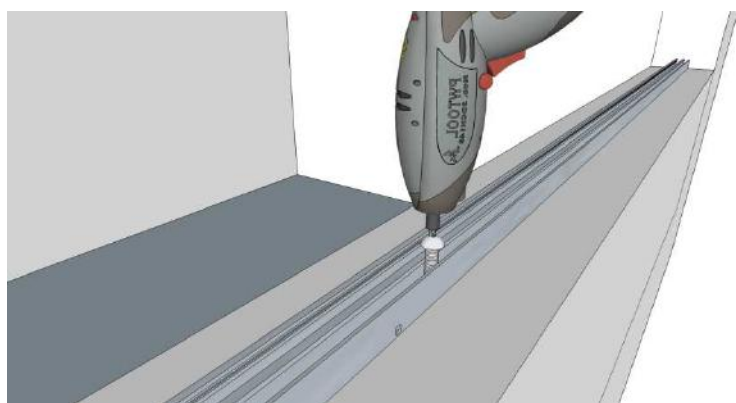
PASSO 6

Agora com os furos necessários feitos na guia inferior, colocar escovinha e passar silicone por baixo. Vamos então fixar a guia conforme ilustração abaixo, seguindo o alinhamento que fizemos no início da instalação.

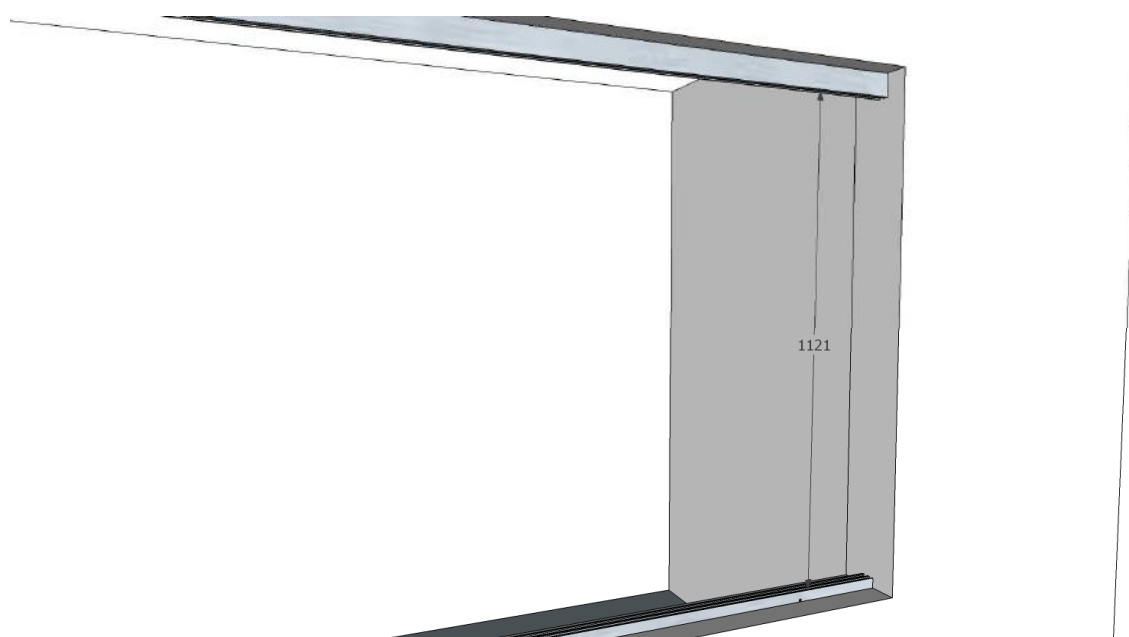


Linha de Prumo

Após parafusado o perfil na parte inferior, é recomendável passar silicone na cabeça dos parafusos, para que isso evite infiltração de água pelos furos. Faça isso também nos cantos dos perfis.

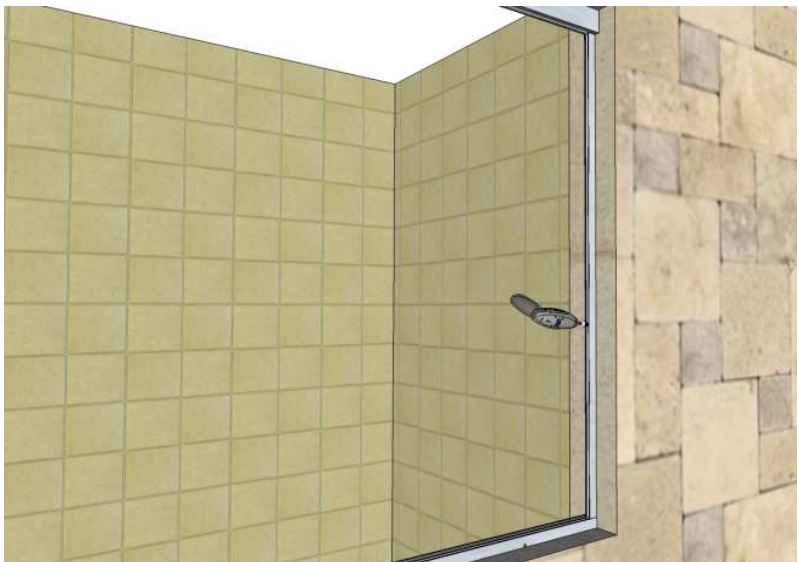


Com o trilho superior fixado e a guia inferior fixada, vamos então medir o vão para fixação do perfil AL-44 que é o perfil que vai ser fixado na lateral para recebimento dos vidros fixos.

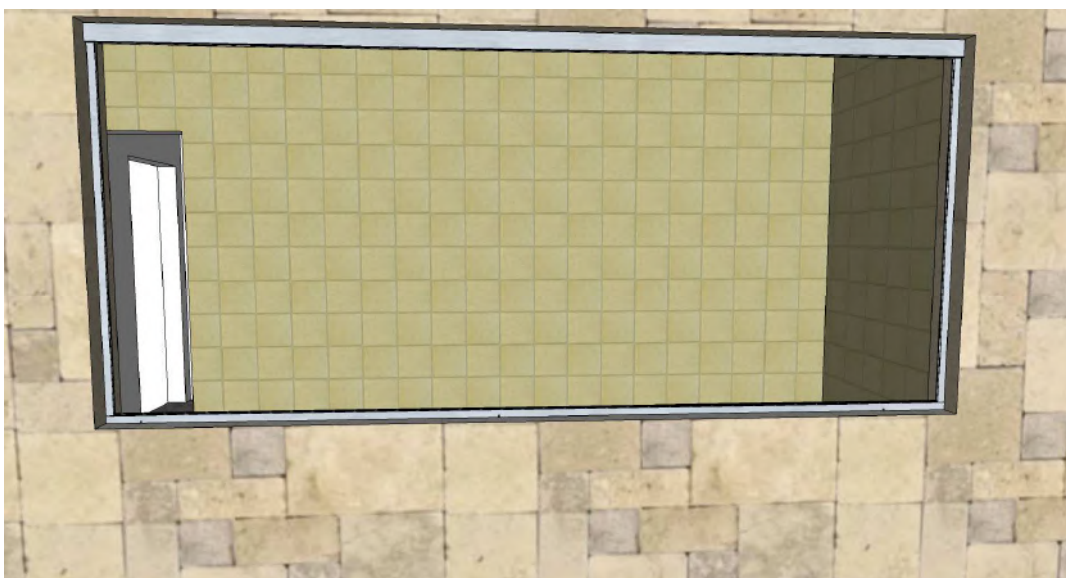


PASSO 7

Parafuse o perfil AL-44 com um parafuso no centro da altura do perfil, pois como o vidro esta fixado em cima e em baixo, uma fixação neste ponto evita que o vidro venha sofrer um esforço involuntário ali e venha se soltar de dentro do Trilho superior.



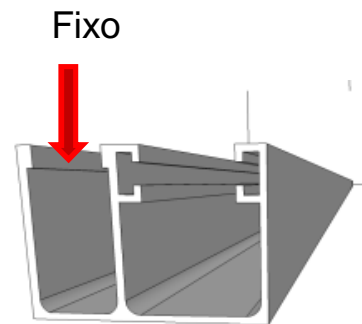
Pronto, depois de colocado os perfis da altura e fixado corretamente, vamos então preparar os vidros para posicioná los dentro dos perfis.



Posicionando os vidros

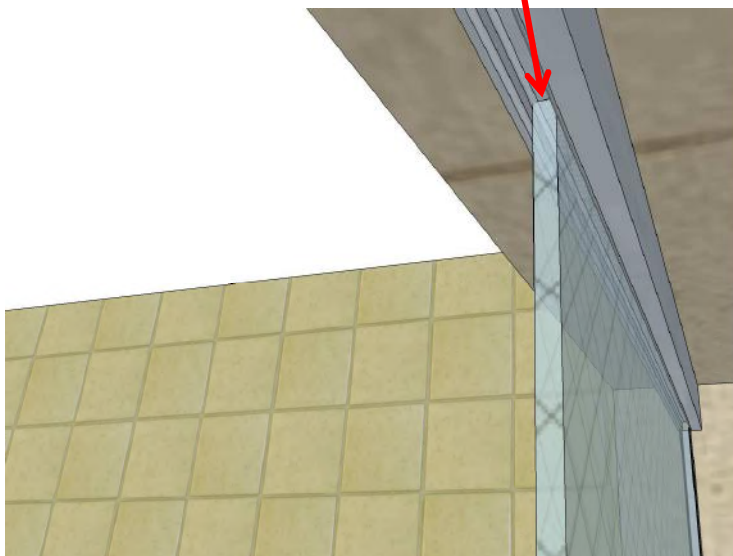
PASSO 8

Posicione o calço dentro do AL-93. A posição do fixo é para o lado de fora do vão.



PASSO 9

Encoste o vidro na parte superior dentro da canaleta do AL-92

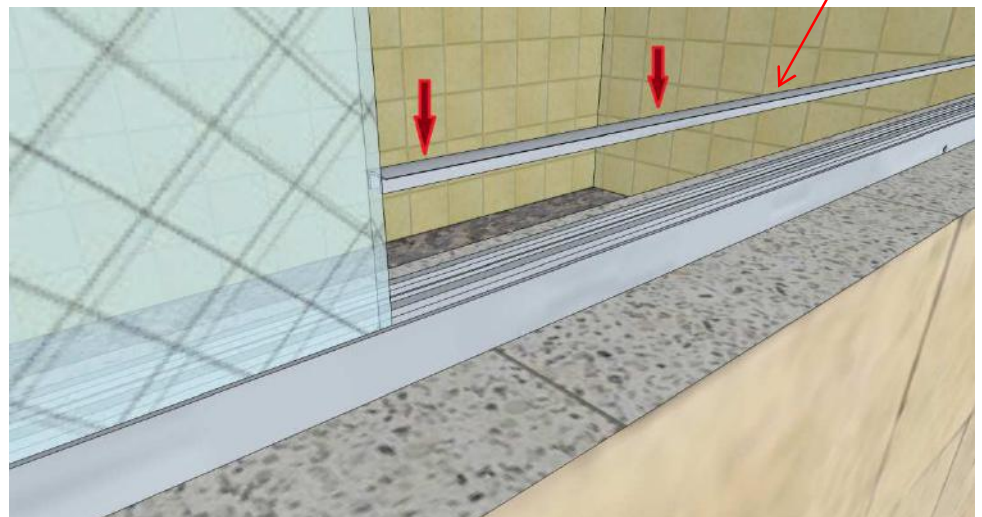


O vidro deve ficar encostado aqui. Evite colocar calço neste ponto, pois o vidro fixo deve ficar totalmente encostado para dar estabilidade ao sistema.

Com os fixos já posicionados dentro dos perfis, precisamos ajustar e prumar de forma que não seja mais necessário mexer nas peças e ai sim posicionar as folhas de correr.

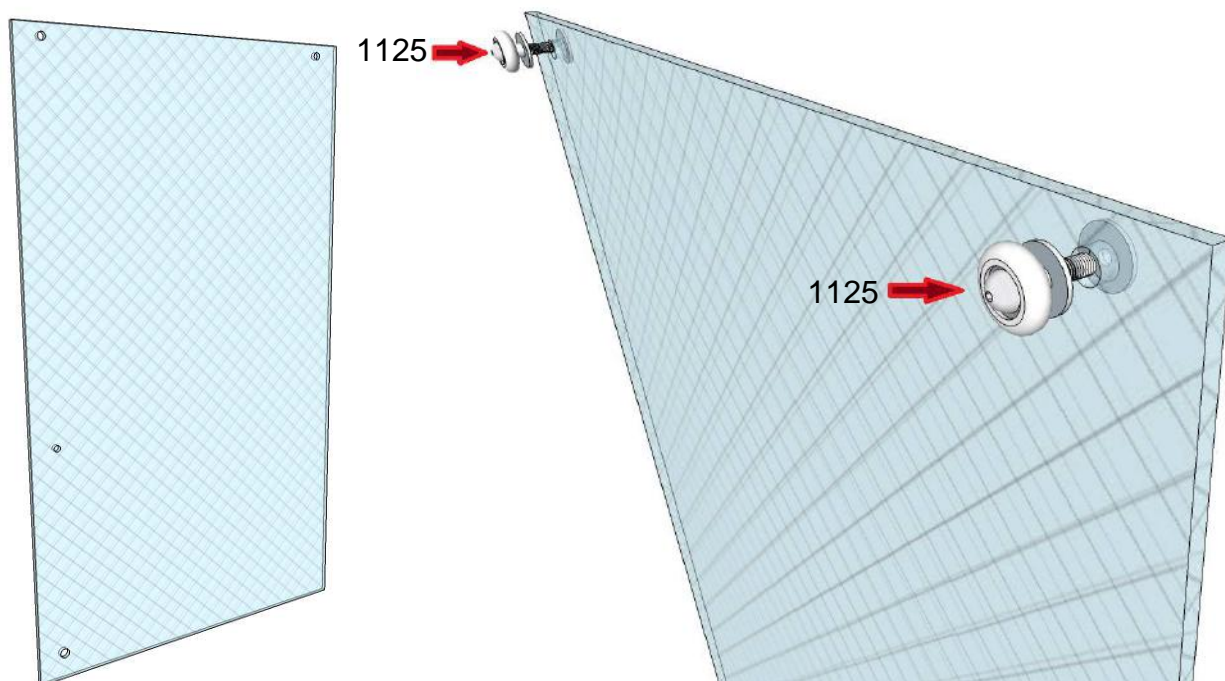


Colocar os clicks AL-47 no trilho superior e na guia inferior.



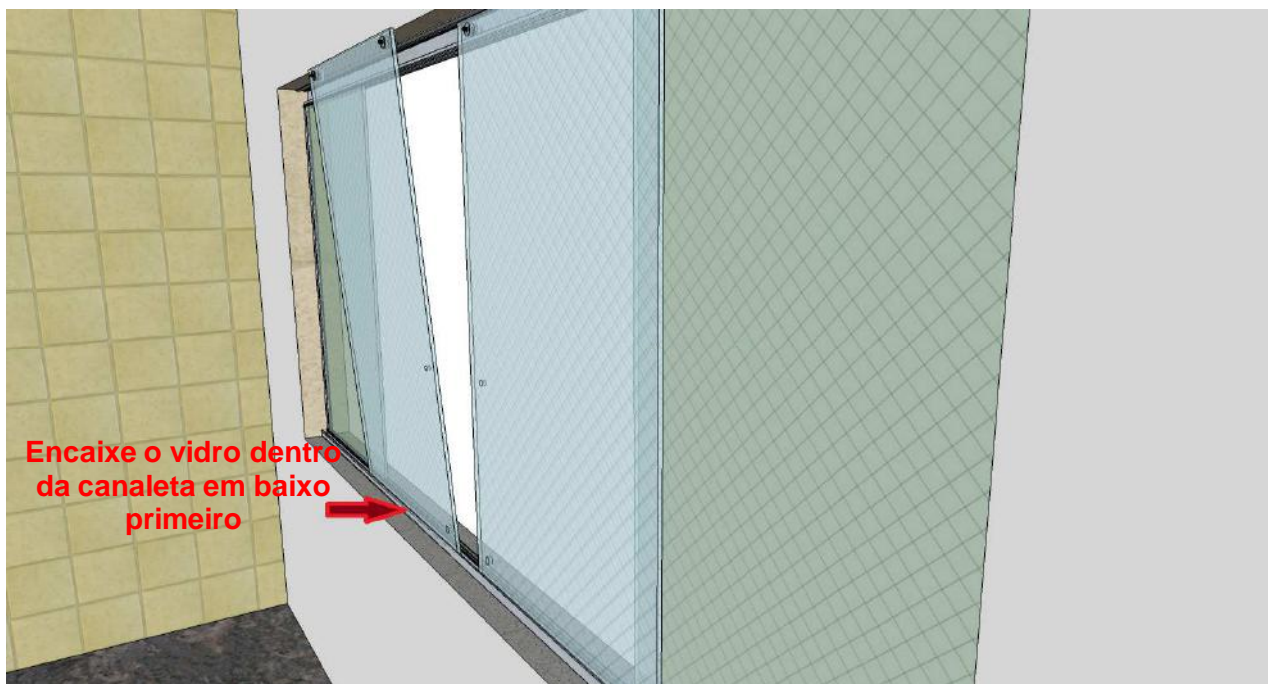
PASSO 10

Agora vamos colocar as folhas de correr, e para isso precisamos instalar as roldanas no vidro conforme ilustração abaixo.



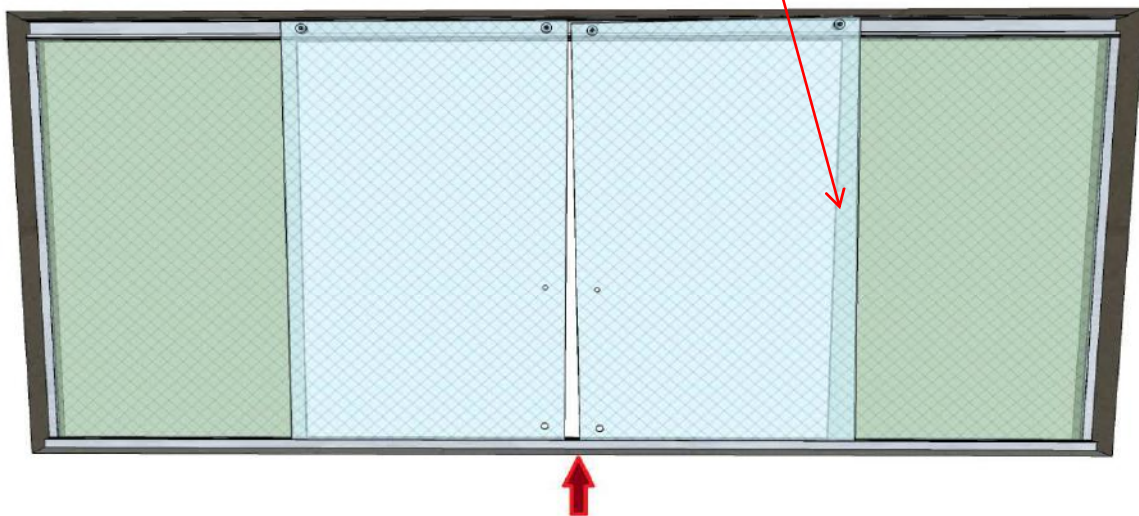
PASSO 11

Com as roldanas fixadas no vidro vamos então posicionar o vidro conforme figura abaixo, primeiro em baixo dentro do trilho e em seguida encaixamos na pista da roldana no trilho superior.



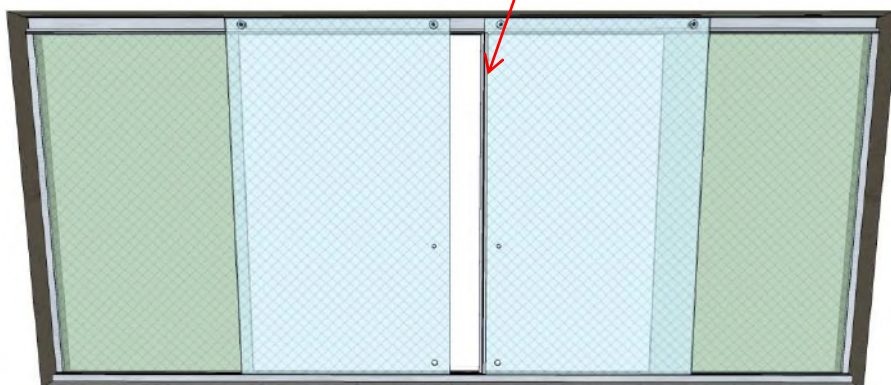
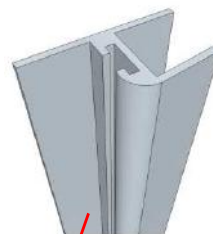
PASSO 12

Com os dois vidros posicionados, vamos então fazer os ajustes nas duas folhas para que fiquem alinhadas, verifique atentamente qual das peças estão fora de prumo, usando como referência os vidros fixos, pois já prumamos eles anteriormente.



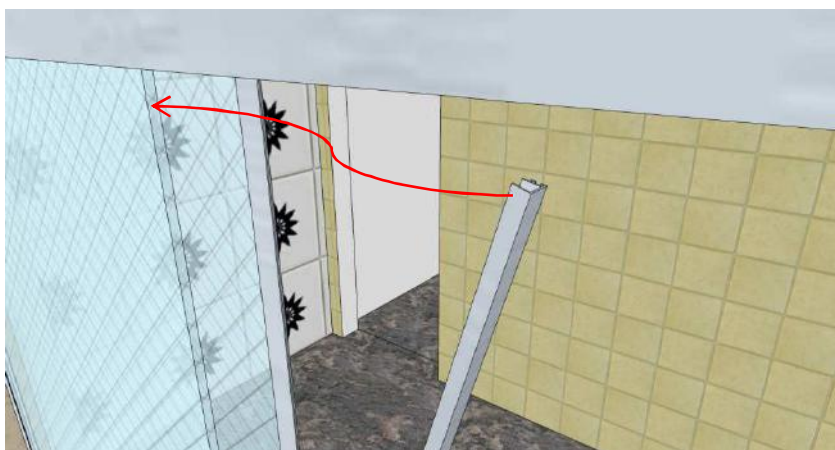
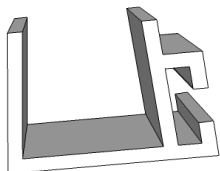
PASSO 13

Com as folhas de correr ajustadas e alinhadas, vamos então instalar o perfil caderinha AL-48.



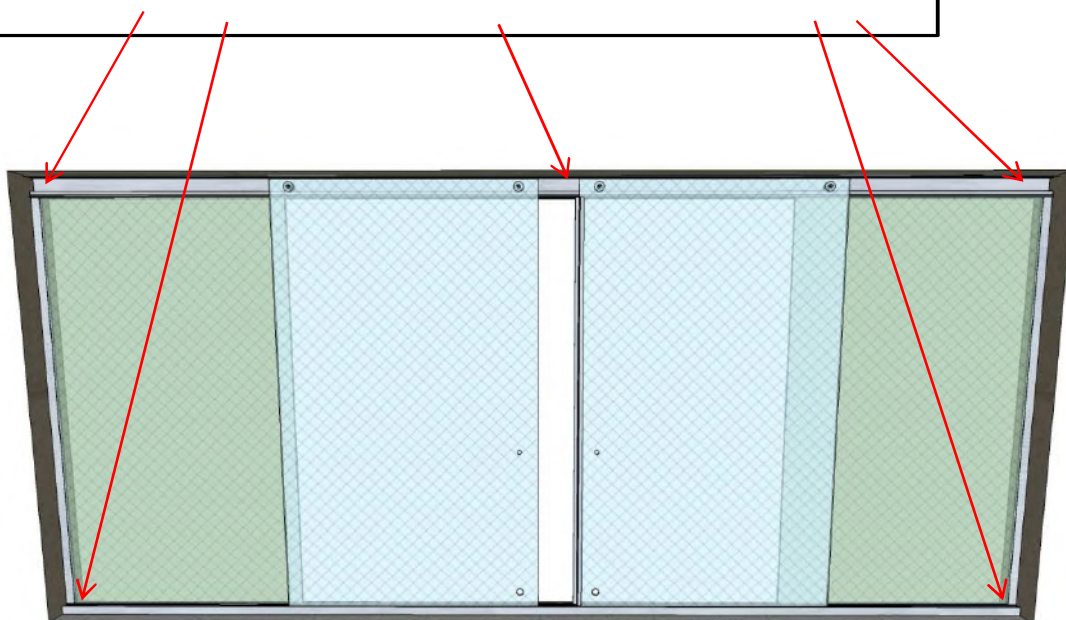
PASSO 14

Colocar os perfis de vedação do transpasse. Observe que este perfil AL-99 deve ser colocado nos vidros fixos com a escovinha voltada para dentro.



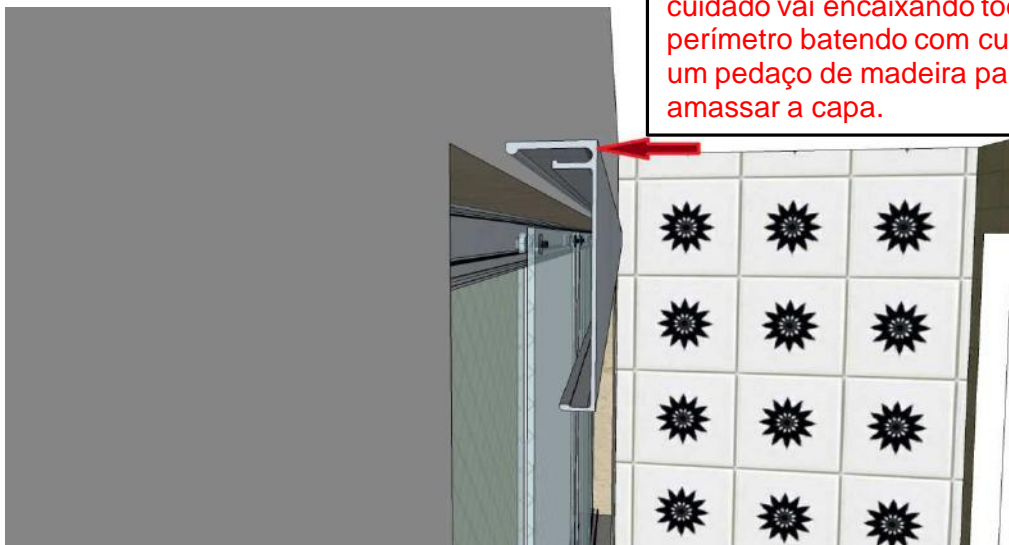
PASSO 15

Vamos então colocar os batedores inferiores e superiores.

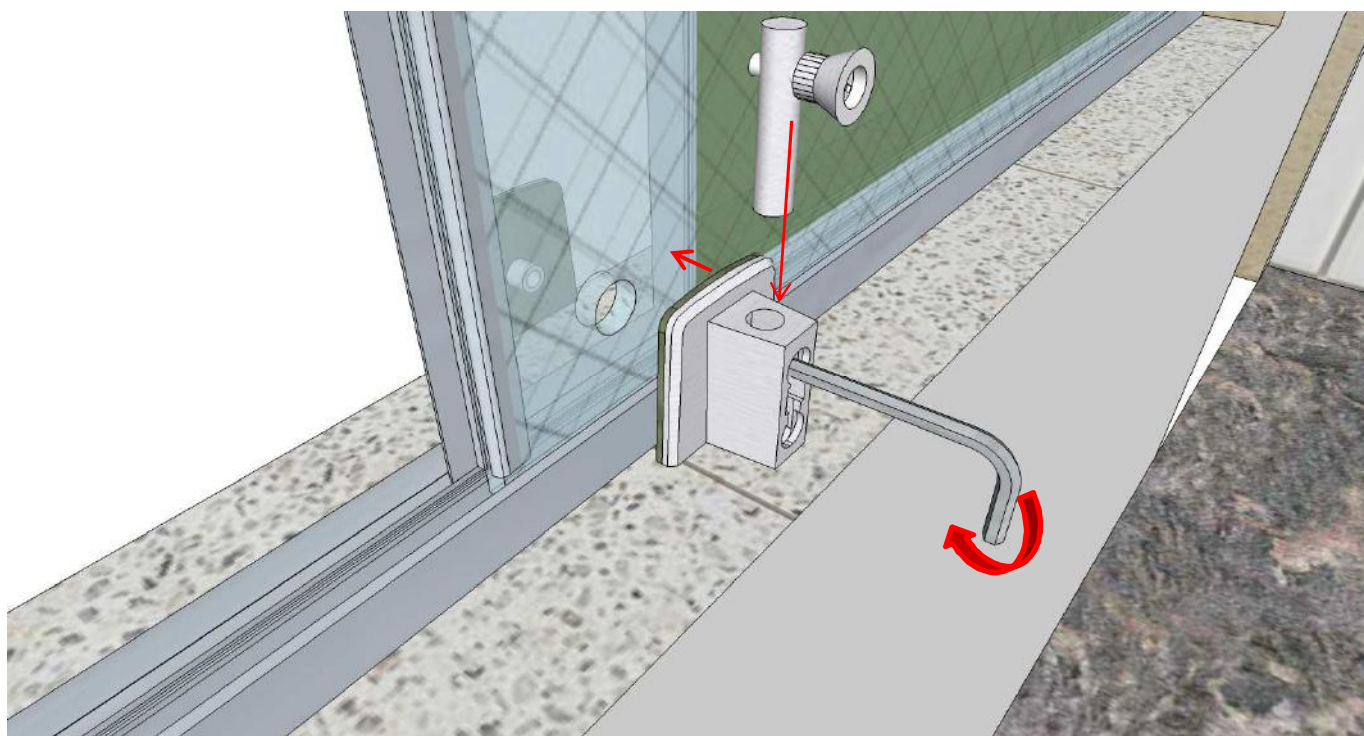


PASSO 16
Agora vamos fixar a capa conforme figura abaixo.

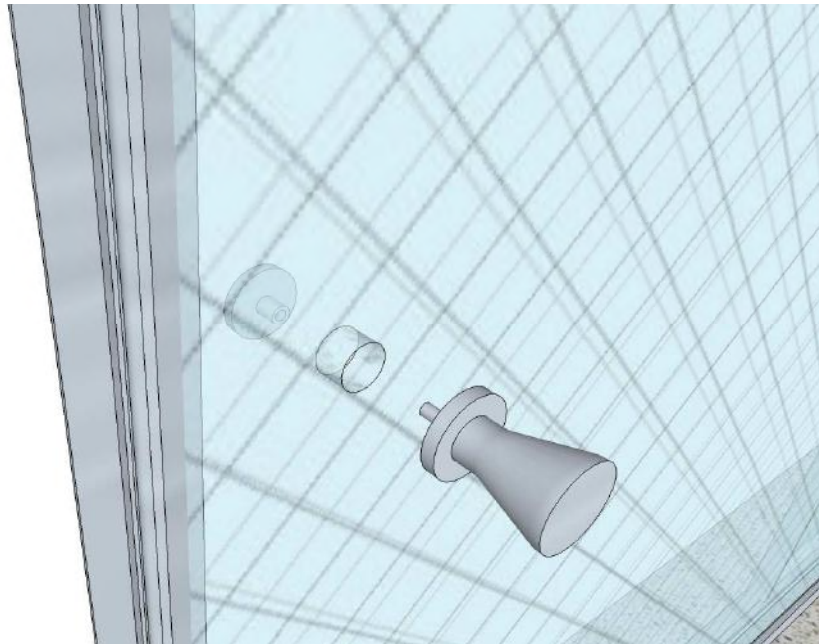
Encaixe primeiro um lado e com cuidado vai encaixando todo o perímetro batendo com cuidado com um pedaço de madeira para não amassar a capa.



PASSO 17
Agora vamos fixar o trinco 1335, com uma chave allen 3/16" fixamos o trinco no furo do vidro de forma que o parafuso não encoste no vidro, evitando o atrito entre o parafuso e o vidro.

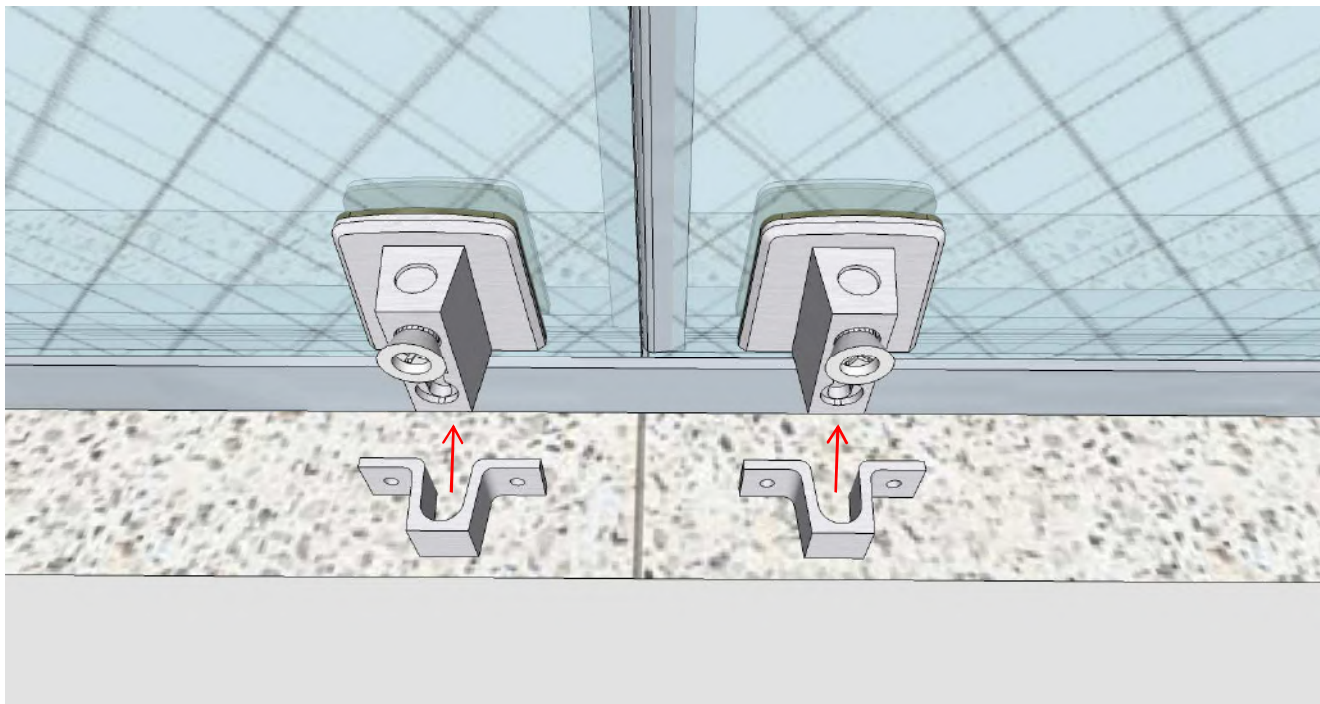


PASSO 18
Vamos colocar os puxadores 1629J

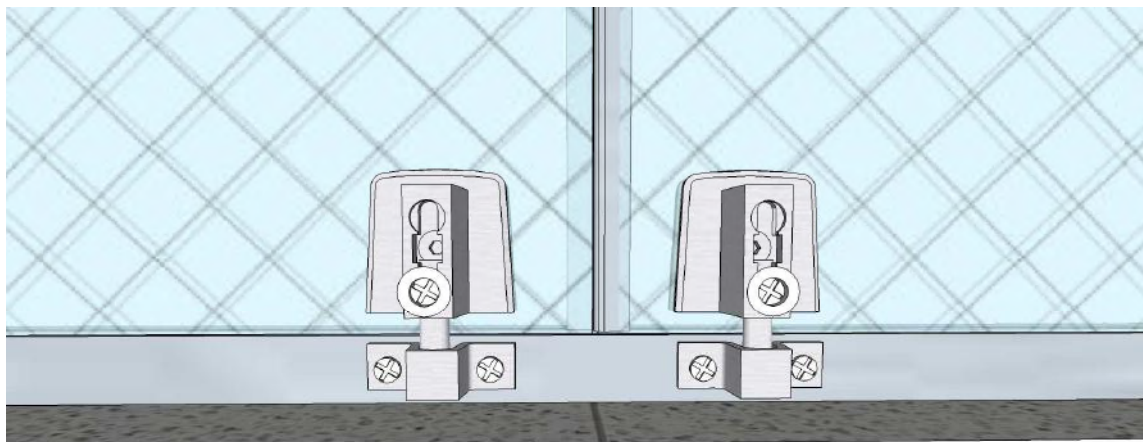


PASSO 19

Com as folhas fechadas e alinhadas, vamos marcar e fixar os contra trincos 1038B, de forma que as folhas fiquem presionadas uma com a outra e que tenha uma boa vedação de vento ou chuva.



Pronto
Agora vamos testar o funcionamento e finalizar o serviço fazendo as vedações necessárias da janela.



NOTA: A GLASSPEÇAS RECOMENDA QUE TODAS AS INSTALAÇÕES DE VIDRO TEMPERADO AUTO PORTANTE SEJA FEITO CONFORME A NORMA NBR 7199 PARA SEGURANÇA DE SEUS USUÁRIOS E GARANTIA DE SEUS PRODUTOS.

VERIFIQUE AS TOLERÂNCIAS DAS FERRAGENS ANTES DE EXECUTAR SEU PROJETO, CASO TENHA ALGUMA APLICAÇÃO QUE NÃO ATENDA AS SUAS ESPECIFICAÇÕES, ENTRE EM CONTATO COM O DEPARTAMENTO TÉCNICO DA GLASSPEÇAS QUE NOSSOS TÉCNICOS IRÃO TE ORIENTAR QUANTO A UTILIZAÇÃO DOS PRODUTOS CORRETAMENTE.

OS PERFIS DE ALUMÍNIO ESPECIFICADO NESTE MANUAL NÃO É DE FABRICAÇÃO E NEM COMERCIALIZAÇÃO DA GLASSPEÇAS, APENAS PEGAMOS COMO REFERÊNCIA DO MERCADO PARA ELABORAÇÃO DESTE MANUAL.

ESTAMOS A DISPOSIÇÃO PARA MELHOR ATENDÊ-LOS.

VENDAS: +55 11 5670-9900 - EMAIL. vendas@glasspecas.com.br

Dpto Técnico: 11 94028-9502 - email. tecnico@glasspecas.com.br

glasspeças